

Wasserschaden? Selbsthilfe bis die Experten kommen!

Für jeden von uns ist es ein kleiner Albtraum:

Eine Wasserleitung ist undicht oder platzt sogar und das Wasser tropft und strömt ungehindert in die Wohnung. Was tun?

Das oberste Gebot in solchen Situationen:

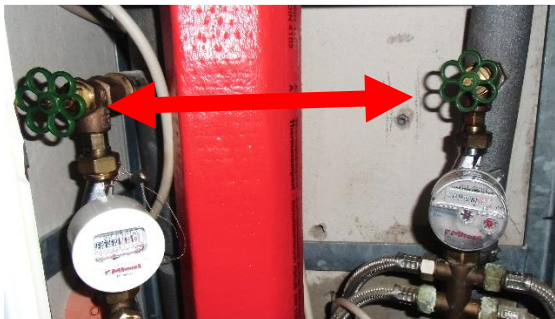
Bewahren Sie Ruhe! Rufen Sie zunächst unser Notfalltelefon unter der **038371 27 10 27** an.

Da das Wasser aber weiterhin in Ihre Wohnung fließt, zeigen wir Ihnen hier, wie Sie den Schaden selbst begrenzen können bis Hilfe zur Stelle ist.

Sie können das Wasser in Ihrer Wohnung selbst an den Absperrhähnen abstellen. Der Schacht mit diesen Hähnen befindet sich in Ihrem Badezimmer oberhalb des Waschbeckens (in Dachwohnungen darunter). Bei Ihrem Einzug haben Sie von uns einen Vierkantschlüssel erhalten, mit welchem Sie die Klappe zum Schacht öffnen können.



Wenn Sie den Schacht geöffnet haben, sehen Sie die beiden Wasserzähler an den Leitungen und die Absperrhähne. Hier ein paar Beispiele dafür:



Wenn Sie diese Hähne zudrehen, ist das Wasser in Ihrer Wohnung abgestellt und Sie können beruhigt auf Hilfe warten.

Sollte es aber passieren, dass eine Wasserleitung außerhalb der Wohnung defekt ist, können Sie in den Keller gehen und dort das Wasser abstellen. Diese Absperrhähne (Warmwasser-, Kaltwasser- und Zirkulationsleitung) befinden sich an den Rohren, die entlang der Kellerdecke verlaufen.



Mit dieser Anleitung sind Sie bei jedem Wasserschaden auf der sicheren Seite.

Und sollten Sie über das Notfalltelefon der Mietergenossenschaft niemanden erreichen, hinterlassen Sie eine Nachricht auf der Mailbox und rufen dann unsere Fachfirmen an. Die jeweilige Telefonnummer finden Sie auf dem Aushang in Ihrem Treppenhaus.