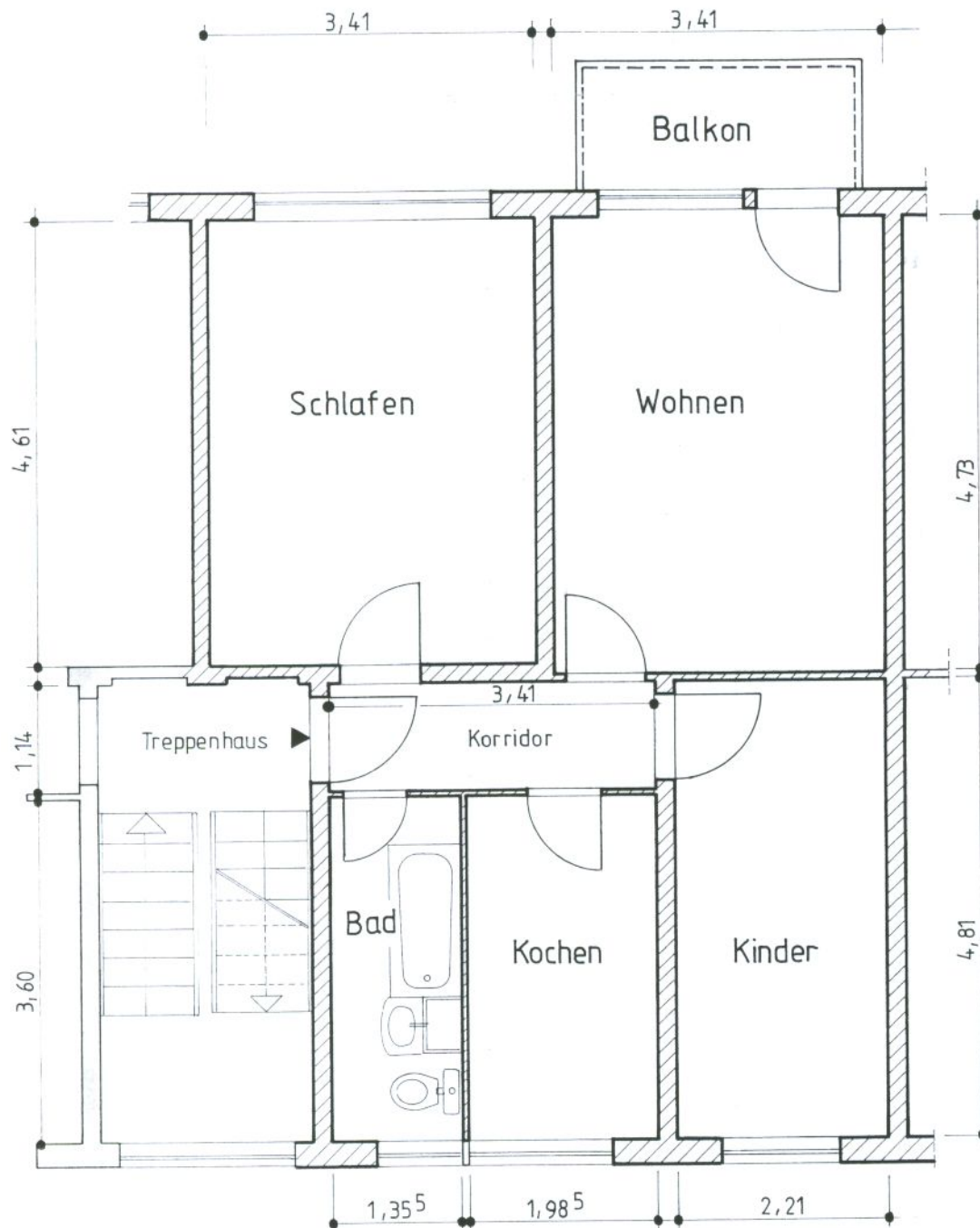


RECHTE WOHNUNG

Raumflächen

| | |
|----------|----------------------|
| Wohnen | 16,13 m ² |
| Schlafen | 15,72 m ² |
| Kinder | 10,63 m ² |
| Kochen | 7,15 m ² |
| Bad | 4,70 m ² |
| Korridor | 3,89 m ² |



Mietergenossenschaft

„An der Peenemündung“ e G

Karlshagen

Wohnungsgrundriß im Maßstab 1: 50 m, cm
in der

Straße der Freundschaft Nummer 16 - 20

3 - Raum - Wohnung

Rohbaugrundfläche : 58,22 m²