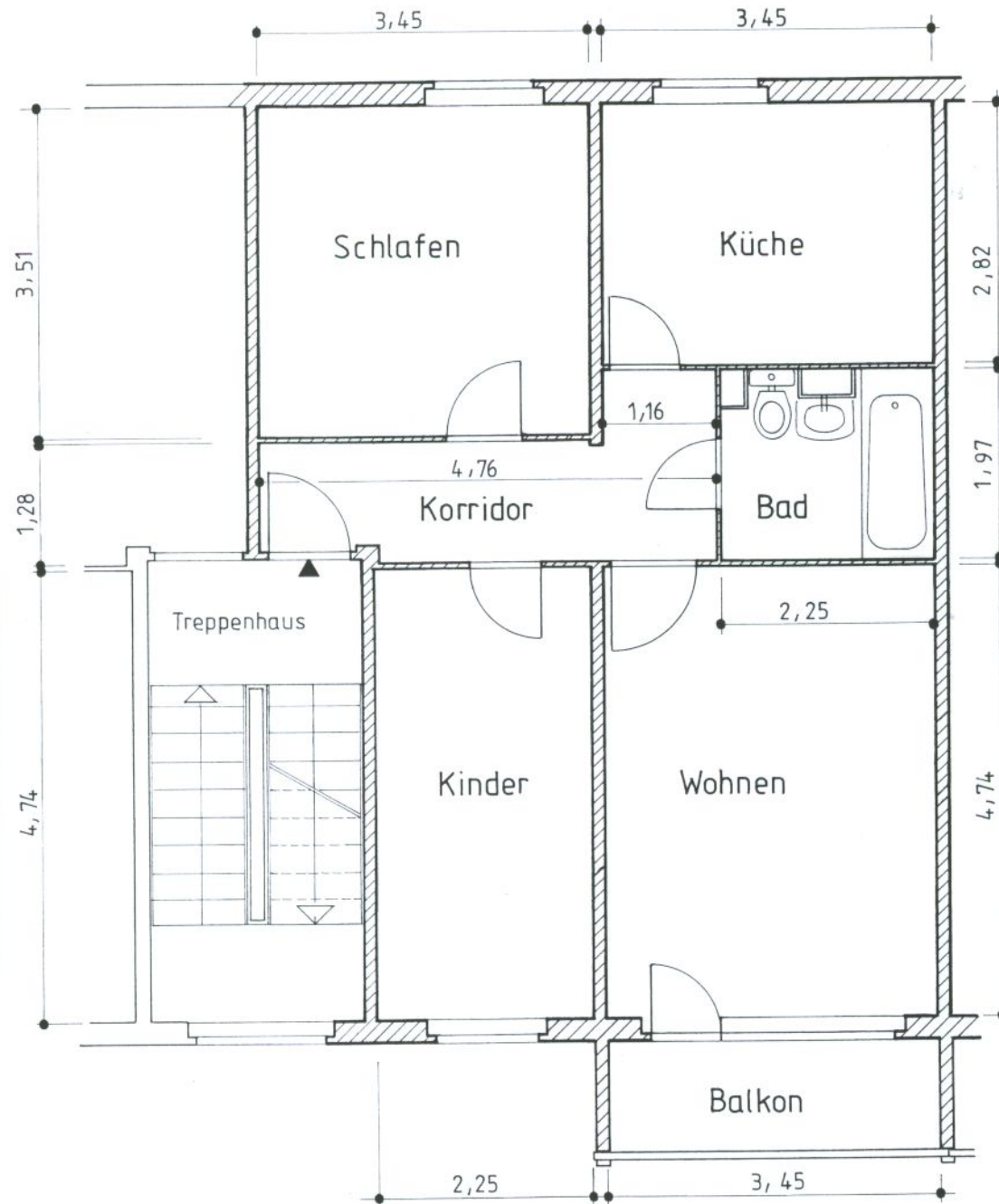


# RECHTE WOHNUNG

## Raumflächen

Wohnen	16,35 m <sup>2</sup>
Schlafen	12,11 m <sup>2</sup>
Kinder	10,67 m <sup>2</sup>
Küche	9,73 m <sup>2</sup>
Bad	4,10 m <sup>2</sup>
Korridor	6,55 m <sup>2</sup>



Mietergenossenschaft

„An der Peenemündung“ e G

Karlshagen

Wohnungsgrundriß im Maßstab 1: 50 m, cm  
in der

Dünenstraße

Nummer 01 - 31

**3 - Raum - Wohnung**

Rohbaugrundfläche : 59,51 m<sup>2</sup>